

ほけんだより 6月 がつ



令和2年 6月12日(金) 川口市立芝樋ノ爪小学校

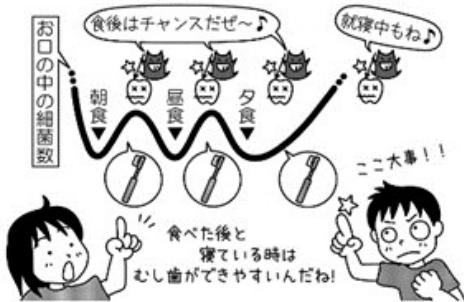
6月から分散登校がはじまり、少しずつ学校には慣れましたか？生活リズムは整ってきましたか？マスク生活はどうか？来週から給食もはじまり、学校での生活が半日からいつも通りの時間になります。もう一度『早寝、早起き、朝ごはん』をしっかり守った生活をこころがけましょう。

6月は梅雨の季節です。雨の日が多く、じめじめとした日が続きます。水分補給もしっかり行い元気いっぱい過ごしていきましょう。



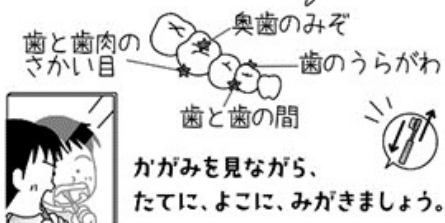
《保健目標》 梅雨時の健康に気をつけよう むし歯をなおそう

食べたら、みがく



1本、1本、ていねいに

1本の歯でも、みがくところはたくさん！



きちんともみがけてる？

歯と口の健康週間

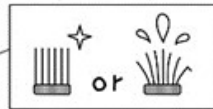
6月4日〜10日

歯ブラシ、きれい？

毛先が開いた歯ブラシでは、汚れがきれいに取れないし、歯肉も傷つけてしまいます…。



毛先が開いたら、こうかんしょ！



半年に1回は歯石とり

毎日ていねいにみがいても、残った汚れは歯石になっていきます。定期的きれいにしてもらいましょう。



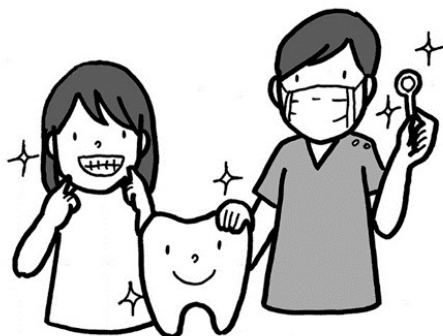
健康診断行います！

6月16日から健康診断を行います。マスク着用、換気、手洗いなどしっかり行っていきます。提出期日があるものはきちんと守り、スムーズに検診を行えるようにしてください。

月	日(曜日)	項目	対象学年
6	16(火)	発育測定 (体育着)	6・5・3年
	17(水)	発育測定 (体育着)	わ・2・1・4年
	18(木)	視力検査	3・4年
	19(金)	視力検査	2・1年
	22(月)	視力検査	わ・5・6年
	23(火)	聴力検査	わ・5年
	24(水)	聴力検査	3・2年
	24(水)	尿検査 回収①	全児童
	25(木)	尿検査 回収②	全児童
	25(木)	聴力検査	1年
7	1(水)	歯科健診①	2の1・3・4年
	8(水)	歯科健診②	2の2・5・6年
	15(水)	歯科健診③	わかば・1年
	20(月)	内科検診①	5・6年
	21(火)	内科検診②	わ・3・4年
	22(水)	内科検診③	1・2年

☆脊柱側弯検診、心臓検診は日程が決まりしだい業者による検査を行います。

☆耳鼻科検診は日程を調整中です。



こゝろくわい せいけつ かんせんしやう
口腔内を清潔にしていると感染症
よぼう
予防につながるとされています。
てきせつ は ころくわい かんせん
適切な歯みがきと口腔ケアで感染
しやう よぼう
症の予防をしましょう！！